

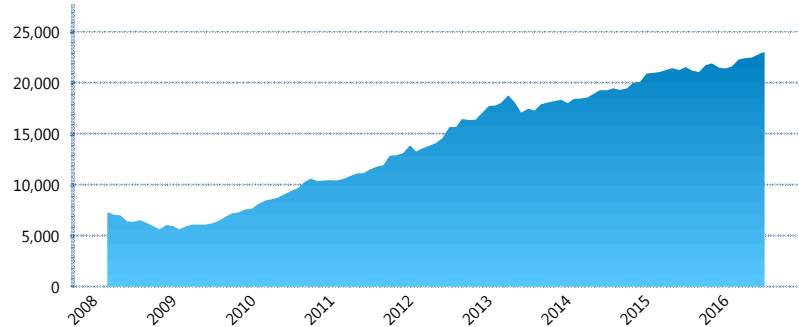
### I. INFORMACIÓN FINANCIERA

#### I) Detalles del Fondo

Detalles del Fondo	
Razón Social	Met3 Siefore Básica, S. A. de C. V.
Inicio de Operaciones	03/03/2008
Tipo de Fondo	Básica
Clave Bolsa	MET3
Activos Administrados *	23,090
ISIN	MX54ME080026
Comisión Anual	1.14%
Administrador	MetLife Afore, S.A. de C.V.
Director General	Mtro. Enrique Alejandro Giménez
Presidente del Consejo	Sofía Belmar Berumen

#### Activos Administrados \*

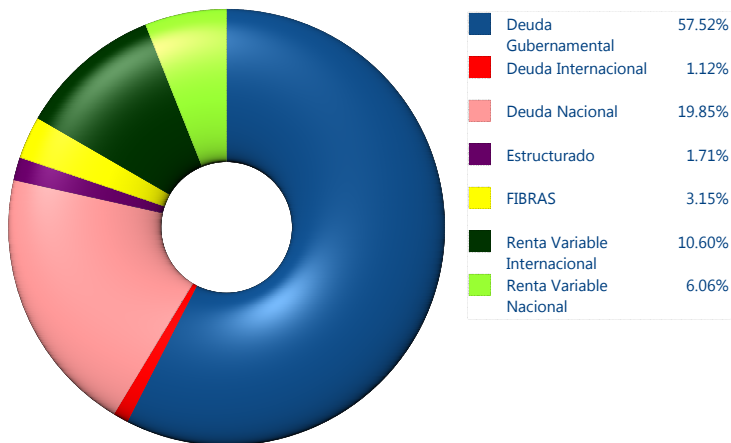
\$23,090



\*Cifras en millones de pesos

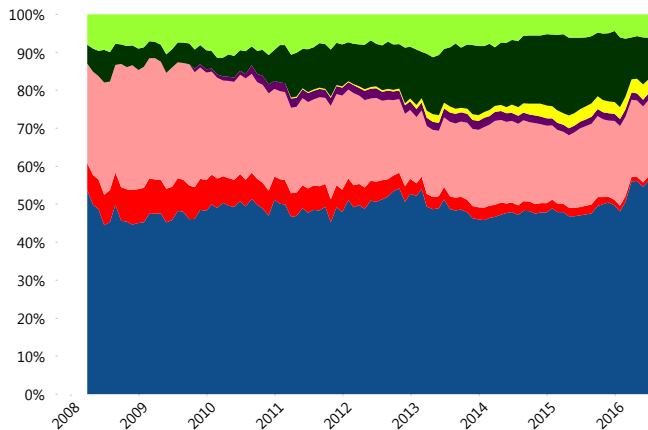
Contiene el efecto de fusiones, cortes transversales y transferencias por edad. Para mayor información consultar: <http://www.consar.gob.mx/factsheets/EC/ECSAR.pdf>

#### II) Inversiones



Tipo de Instrumento		Metlife (SB3)	Sistema Básicas 3**
Renta Variable Nacional	Renta Variable Nacional	6.06%	6.79%
	<b>Total</b>	<b>6.06%</b>	<b>6.79%</b>
Renta Variable Internacional	Renta Variable Internacional	10.60%	12.88%
	<b>Total</b>	<b>10.60%</b>	<b>12.88%</b>
Mercancías	Mercancías	0.00%	0.29%
	<b>Total</b>	<b>0.00%</b>	<b>0.29%</b>
FIBRAS	FIBRAS	3.15%	1.96%
	<b>Total</b>	<b>3.15%</b>	<b>1.96%</b>
Estructurado	Estructurados	1.71%	4.57%
	<b>Total</b>	<b>1.71%</b>	<b>4.57%</b>
Deuda Nacional	Alimentos	0.13%	0.25%
	Automotriz	0.00%	0.04%
	Banca de Desarrollo	0.33%	1.97%
	Bancario	1.70%	1.23%
	Bebidas	1.02%	0.48%
	Cemento	0.21%	0.06%
	Centros Comerciales	0.00%	0.07%
	Consumo	0.67%	0.32%
	Deuda CP	0.00%	0.01%
	Empresas Productivas del Estado	3.11%	3.18%
	Estados	0.00%	0.69%
	Europesos	4.07%	2.87%
	Grupos Industriales	0.30%	0.75%
	Infraestructura	3.36%	3.04%
	Otros	0.77%	1.00%
	Papel	0.06%	0.13%
	Serv. Financieros	0.15%	0.18%
Telecom	1.36%	1.56%	
Transporte	0.47%	0.28%	
Vivienda	2.16%	1.75%	
<b>Total</b>	<b>19.85%</b>	<b>19.85%</b>	
Deuda Internacional	Deuda Internacional	1.12%	0.69%
	<b>Total</b>	<b>1.12%</b>	<b>0.69%</b>
Deuda Gubernamental	BONDESD	0.00%	0.99%
	BONOS	22.84%	19.36%
	BPA182	0.00%	0.01%
	BPAS	0.00%	0.15%
	BPAT	0.00%	0.05%
	CBIC	2.23%	3.82%
	CETES	0.00%	3.17%
	REPORTO	2.60%	2.20%
	UDIBONO	29.08%	21.82%
	UMS	0.77%	1.41%
<b>Total</b>	<b>57.52%</b>	<b>52.98%</b>	
<b>Total</b>	<b>100.00%</b>	<b>100.00%</b>	

#### Evolución de Inversiones



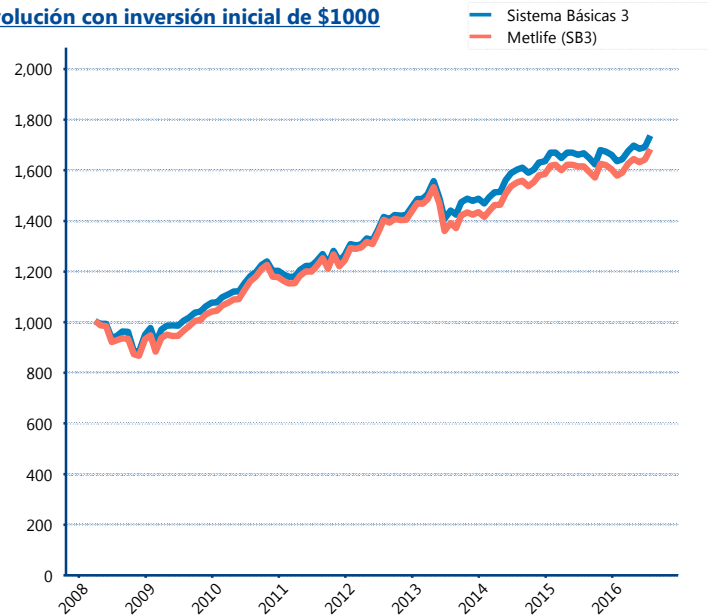
\*\*Considera las inversiones de todo el grupo de SIEFORES Básicas 3 Cifras al cierre de julio de 2016

### III) Desempeño

Rendimiento Bolsa		
Tipo	Metlife (SB3)	Sistema Básicas 3
1 año	4.48%	4.49%
2 años	4.07%	4.04%
3 años	6.08%	6.00%
5 años	6.49%	6.80%

Indicador de Rendimiento Neto	
Siefore	IRN %
PensionISSSTE (SB3)	8.82%
SURA (SB3)	8.34%
Profuturo (SB3)	8.04%
Banamex (SB3)	7.88%
Principal (SB3)	7.49%
<b>Metlife (SB3)</b>	<b>7.40%</b>
Invercap (SB3)	7.27%
XXI-Banorte (SB3)	7.22%
Azteca (SB3)	7.04%
Coppel (SB3)	6.92%
Inbursa (SB3)	4.75%
Promedio Simple	7.38 %
Promedio Ponderado	7.62 %

#### Evolución con inversión inicial de \$1000



Construido con el precio de la Siefore registrado en la Bolsa Mexicana de Valores

### IV) Medidas de sensibilidad y riesgos

#### Evolución del Plazo Promedio Ponderado

